



# ABITARECORTINA

Marino  
Piccolotto



Cortina—Prestigiosa Villa Frael—ampi terrazzi panoramici—Luxury







Luxury**Properties**

 +39 0423 55 722

[www.marinopiccolotto.it](http://www.marinopiccolotto.it)

Rif: **V352**





Luxury**Properties**

 +39 0423 55 722

[www.marinopiccolotto.it](http://www.marinopiccolotto.it)

Rif: **V352**



















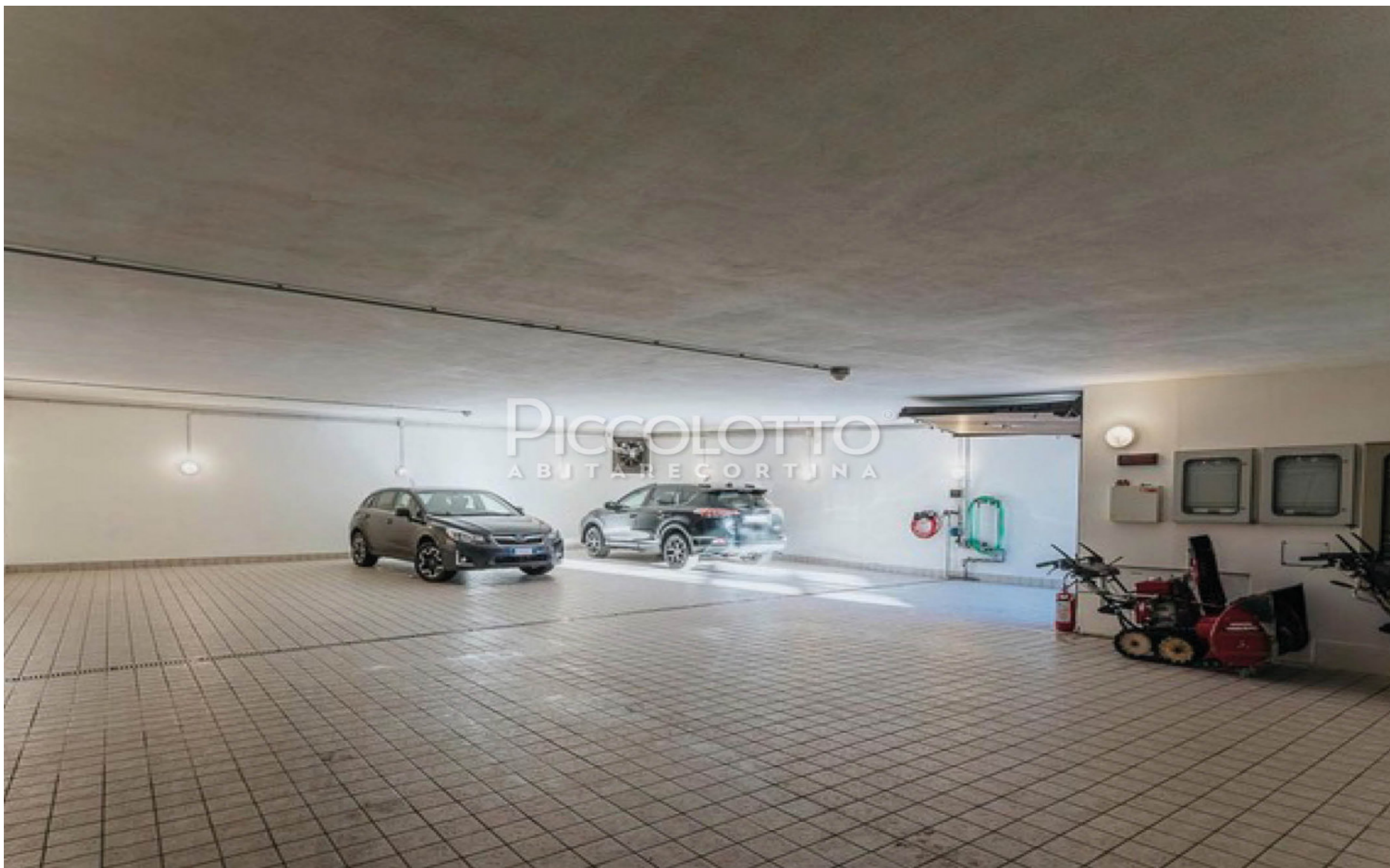












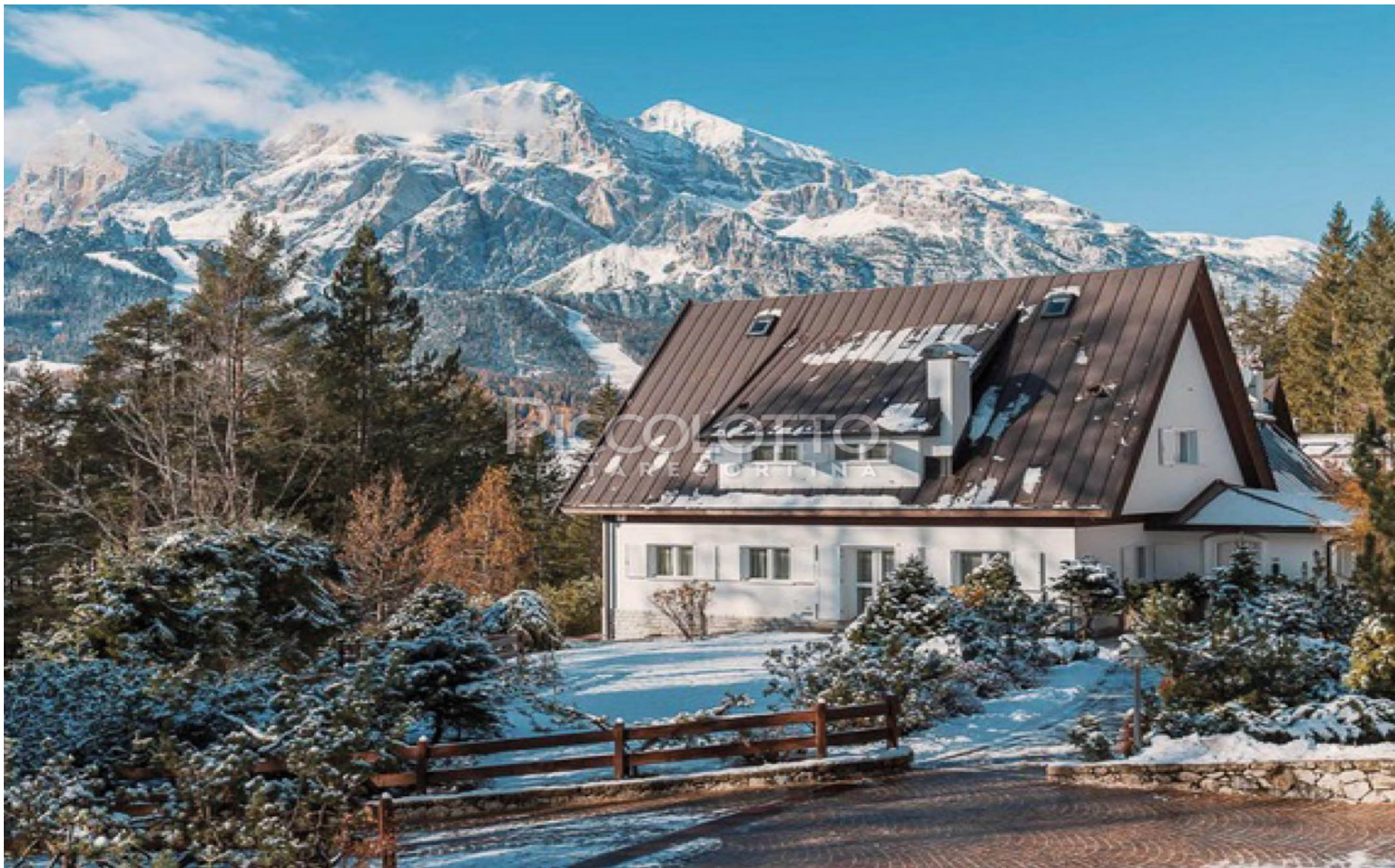


Luxury**Properties**

 +39 0423 55 722

[www.marinopiccolotto.it](http://www.marinopiccolotto.it)

Rif: **V352**







## VENDITA

Tipologia	Villa
Comune	Cortina d'Ampezzo
Camere	+3
Bagni	+3

- ✓ Piano intermedio
  - ✓ Piano interrato
  - ✓ Piano terra
  - ✓ Primo piano
  - ✓ Totale piani unita
  - ✓ Ultimo piano
- Mq giardino: 4500

- ✓ Accesso disabili
- ✓ Allarme
- ✓ Animali ammessi
- ✓ Area fitness
- ✓ Ascensore indipendente
- ✓ Piscina
- ✓ Porta blindata

- ✓ Cassaforte
- ✓ Contacalorie
- ✓ Cucina arredata
- ✓ Domotica

Stato d'uso : ottimo  
 Prezzo: Tratt.ris  
 Mq: 1.000  
 C.E:F / 88.4 kWh/mq/anno

Rif. V352 - Cortina Prestigiosa Villa Frael-ampi terrazzi panoramici - Luxury Cortina d'Ampezzo, rinomata prestigiosa località sciistica, Regina e Perla delle Dolomiti, sede delle prossime Olimpiadi invernali 2026: un contesto spettacolare con un panorama unico, caratterizzato dalle maestose cime delle Dolomiti dichiarate Patrimonio Mondiale dall'umanità. Qui è possibile praticare numerosi sport e attività all'aria aperta, tra natura, storia e cultura. Villa Frael gode di una posizione di assoluto privilegio, immersa nel verde; la vicinanza al Centro, alla funivia Faloria, al campo da golf, garantiscono la comodità a tutti i servizi. La superficie complessiva di circa mq. 1.000 predisposta per due unità abitative si sviluppa su 3 livelli serviti da ascensori: zona living con soggiorno, pranzo, cucina, servizi; zona notte con 7 camere da letto dotate di bagni en suite. Area fitness e benessere con piscina ed ulteriore spazio per personale di servizio, lavanderia, stileria, guardaroba. Terrazzi panoramici dominano uno scenario spettacolare che abbraccia i monti Tofana, Croda da Lago, Becco di Mezzodì, Faloria, Pomagagnon e Cristallo. Finiture di pregio e dettagli curati nei minimi particolari per un immobile di lusso dagli elevati standard qualitativi, con pareti in legno e soffitti affrescati. Garage di circa mq. 220 servito da viale riscaldato antineve. Rigoglioso parco di mq. 4.500. Chiamaci! Saremo lieti di fartela visitare! Al fine di tutelare la privacy, precisiamo che gli indirizzi presenti negli annunci sono puramente indicativi. AbitareCortina... Le Case Più Belle! Piazza Pittori Fratelli Ghedina, 17 32043 CORTINA DAMPEZZO (BL) Tel. +39 0436 867619 Cel. +39 348 6547510 [www.abitarecortina.com](http://www.abitarecortina.com)

**Marino Piccolotto**

Asolo (TV) - Viale Tiziano 7/a

+39 0423 55 722 - [info@abitarecortina.it](mailto:info@abitarecortina.it)